

SOLUTION RESEAU ETHERNET SWITCHS

Sauvegarde des Paramètres



Version : 1.0

1. ANNEXES :	2
2. BUT DU MANUEL :	2
3. SAUVEGARDE DE LA CONFIGURATION	3
4. RESTAURATION DE LA CONFIGURATION	5

1. Annexes :

Annexe 1 : Versions Logiciels et matériels utilisés pour ce manuel

Matériels :

Fabricant	référence	Type	Version Hardware	Version Firmware
Phoenix Contact		Switch Administrable		

Logiciels :

Fabricant	référence	Type	Version
Phoenix Contact	2831044	FL SWT (Factory manager)	2.3 (5)

Annexe 2 : Révision document

Version en cours : 1.0

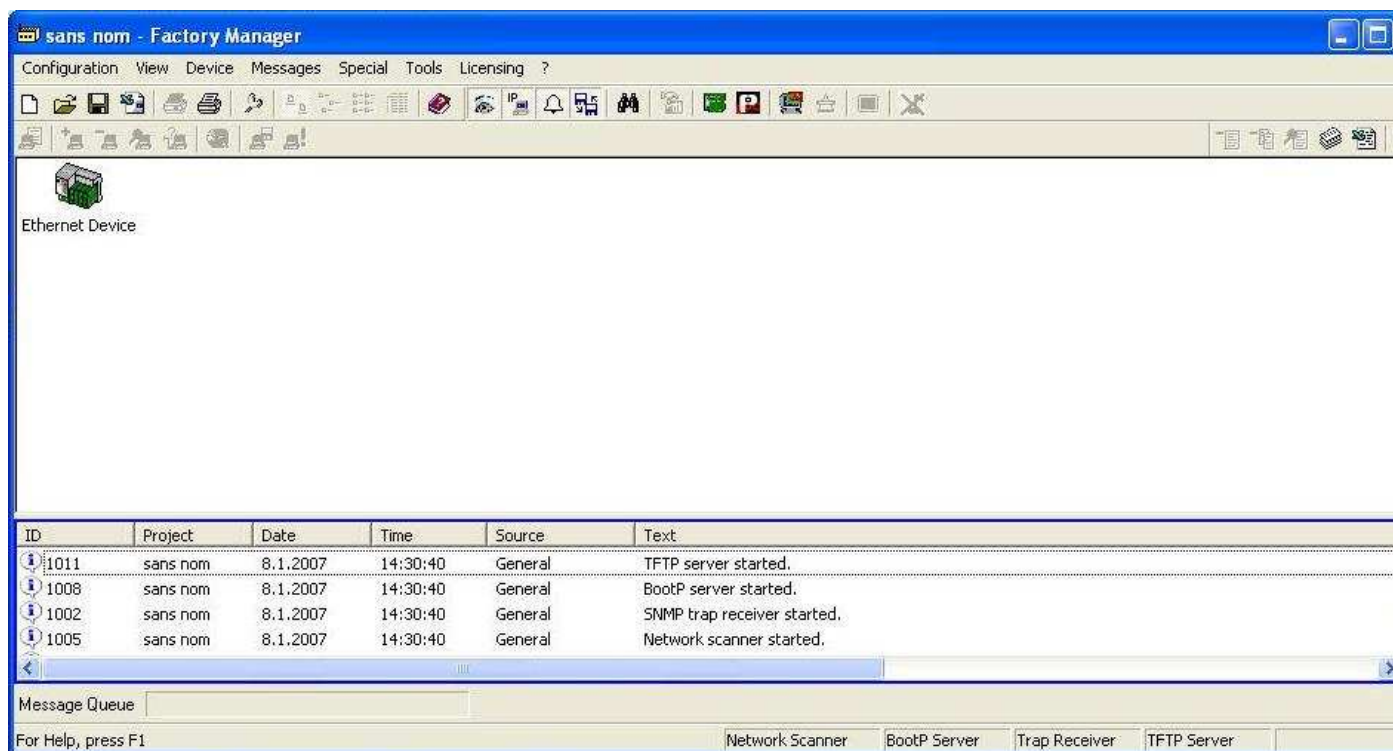
Version	Date	Opérateur	Commentaires
1.0	19/08/09	O.Fenioux	Création

2. But du manuel :

Ce guide vous permettra de mettre à jour le firmware des switchs administrables Phoenix Contact.

3. Sauvegarde de la configuration

1) Lancez FACTORY MANAGER

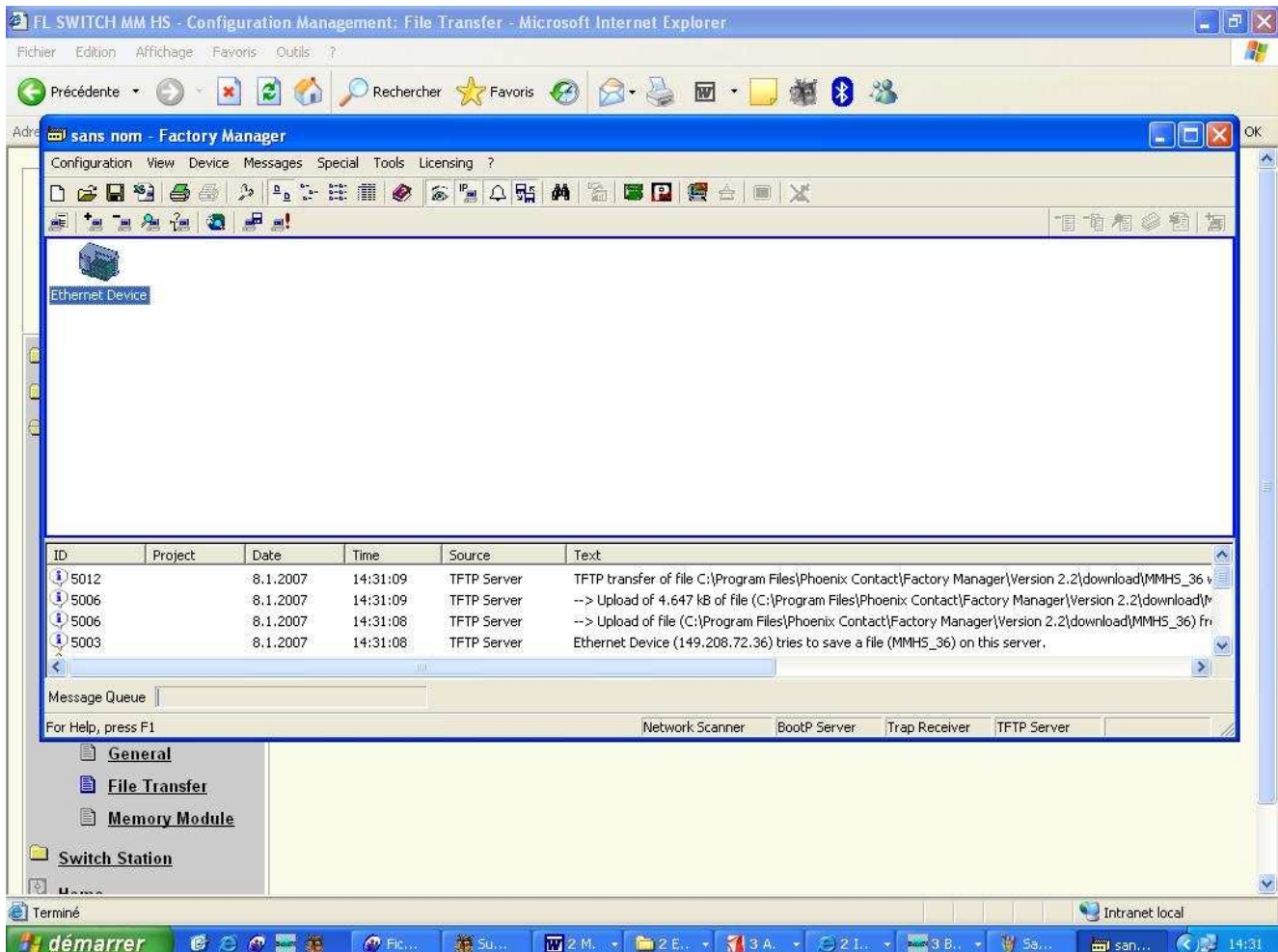


2) Sur l'interface WEB du switch, allez à la page « File Transfert ».

- Puis indiquez l'adresse IP de votre PC dans le cadre TFTP.
- Donnez un nom de sauvegarde qui sera automatiquement sauvegardé sous : C:\Program Files\Phoenix Contact\Factory Manager\Version 2.2\download)
- Sélectionnez « Device to Host ».
- Cliquez sur « Apply »



39) Dans Factory Manager, vérifiez que le transfert s'est bien effectué.

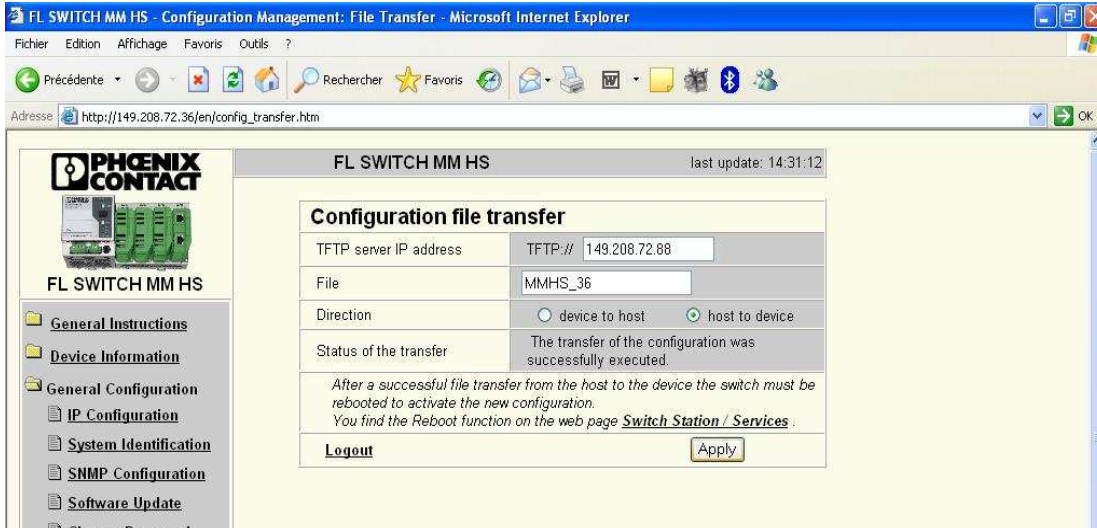


4. Restauration de la configuration

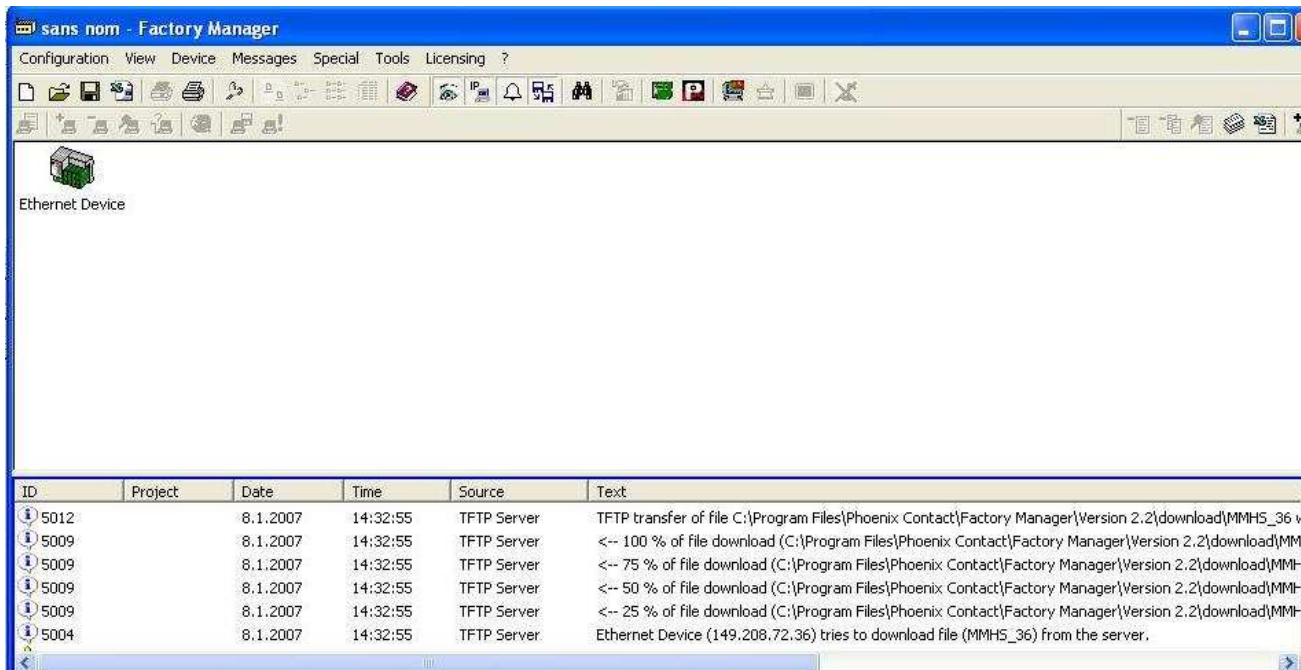
1) Lancez FACTORY MANAGER

2) Sur l'interface WEB du switch, allez à la page « File Transfert ».

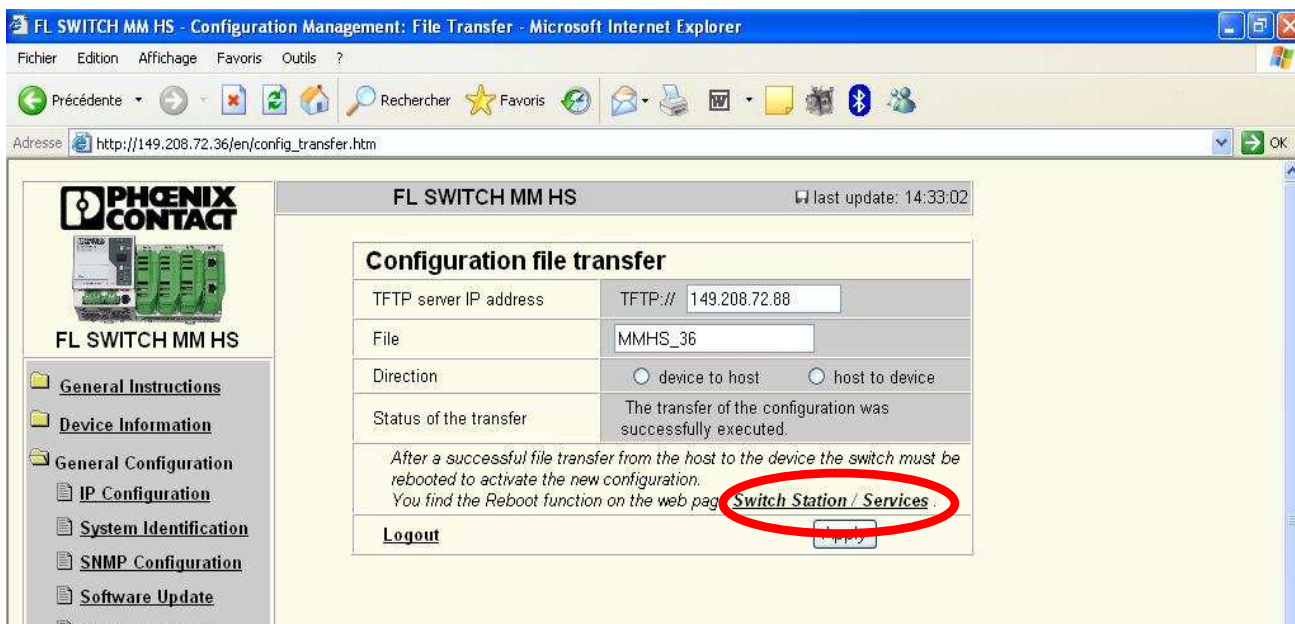
- Puis indiquez l'adresse IP de votre PC dans le cadre TFTP.
- Donnez un nom de sauvegarde :(ce dossier doit se trouver sous la racine : C:\Program Files\Phoenix Contact\Factory Manager\Version 2.2\download)
- Sélectionnez « Host to Device » .
- Cliquez sur Apply



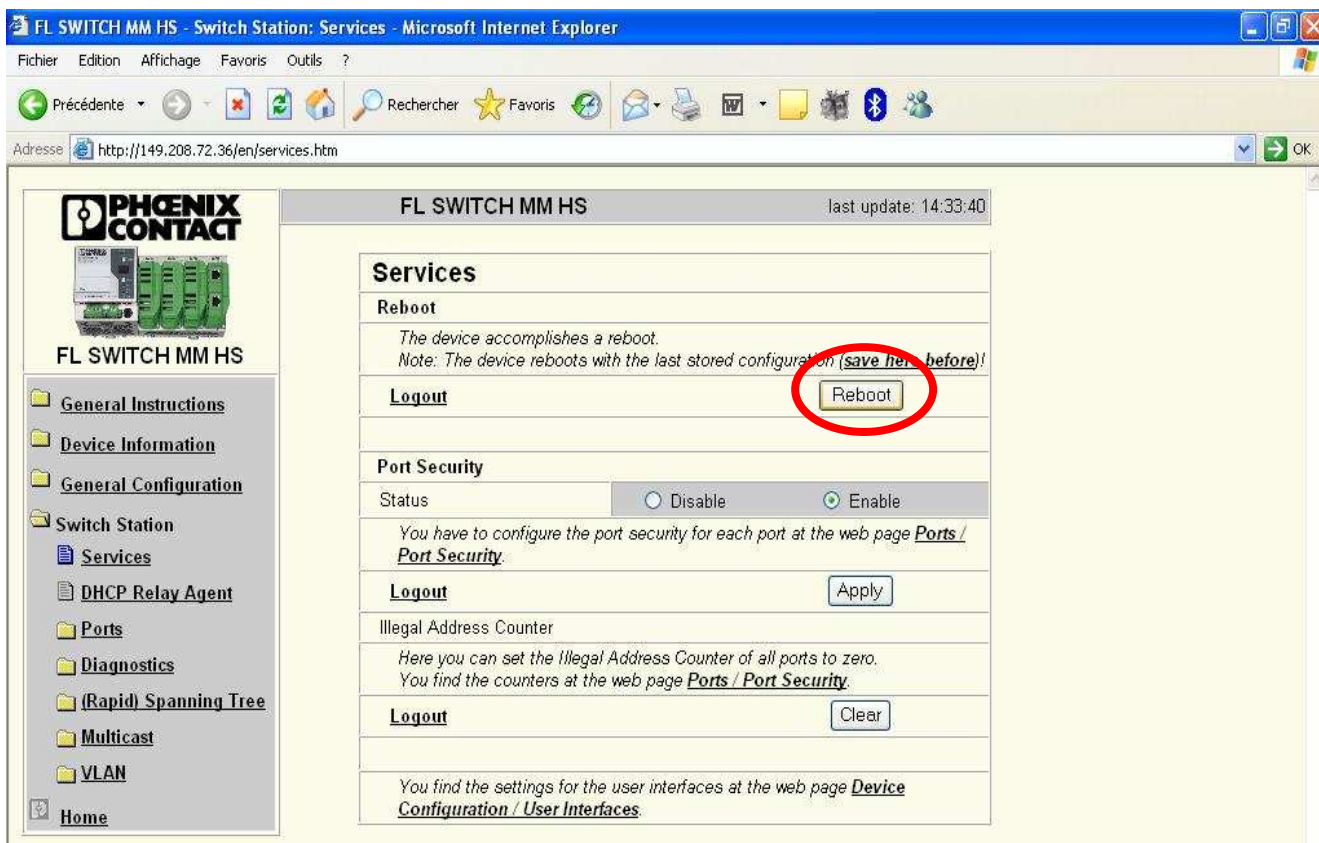
3) Dans Factory Manager, vérifiez que le transfert s'est bien effectué.



4) Cliquez sur le lien « Switch Station / Services »



5) Sur la page « Services », Cliquez sur « Reboot ».



Une fois le switch rebooté, le module est prêt.