

SOLUTION RESEAU ETHERNET SWITCHS

Mise à Jour du Firmware



Version : 1.0

Table des matières

1. ANNEXES :	2
2. BUT DU MANUEL :	2
3. MISE A JOUR DU FIRMWARE	3
4. VERIFICATION DE LA VERSION DU FIRMWARE :	4

1. Annexes :

Annexe 1 : Versions Logiciels et matériels utilisés pour ce manuel

Matériels :

Fabricant	référence	Type	Version Hardware	Version Firmware
Phoenix Contact		Switch Administrable		

Logiciels :

Fabricant	référence	Type	Version
Phoenix Contact	2831044	FL SWT (Factory manager)	2.3 (5)

Annexe 2 : Révision document

Version en cours : 1.0

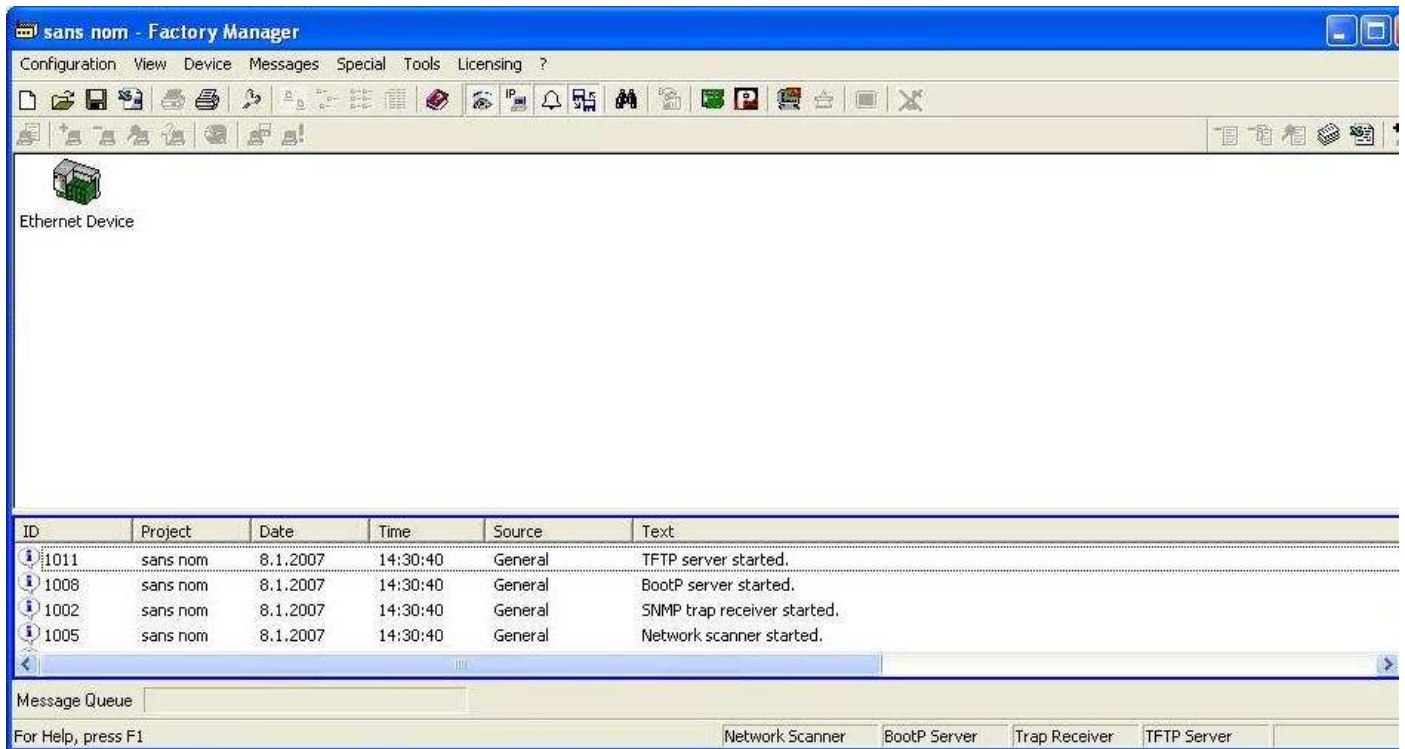
Version	Date	Opérateur	Commentaires
1.0	19/08/09	O.Fenioux	Création

2. But du manuel :

Ce guide vous permettra de mettre à jour le firmware des switchs administrables Phoenix Contact.

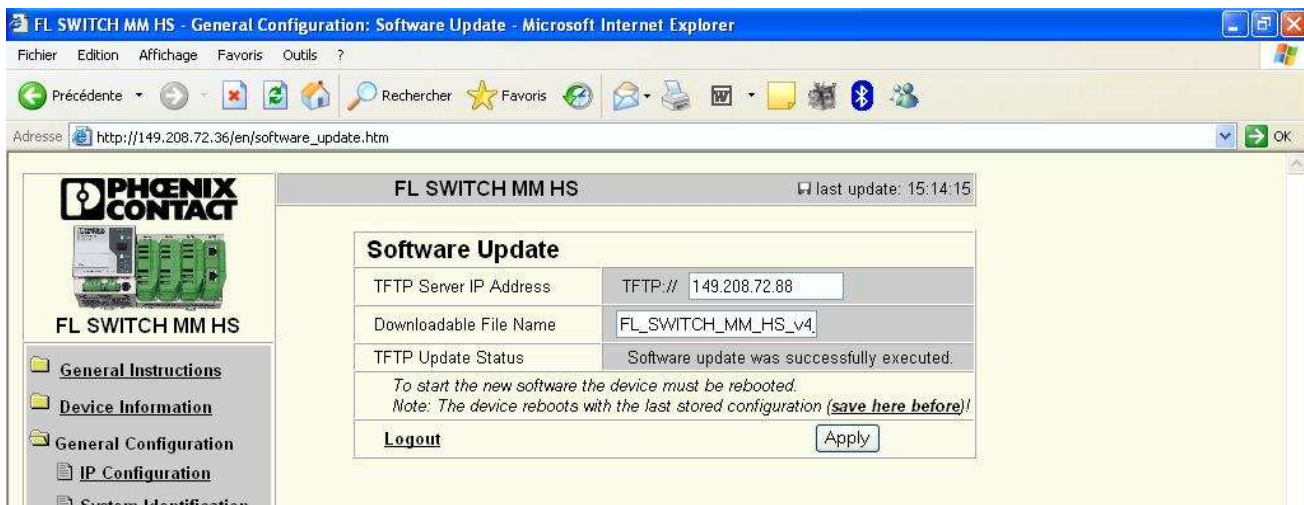
3. Mise à jour du firmware

1) Lancez FACTORY MANAGER

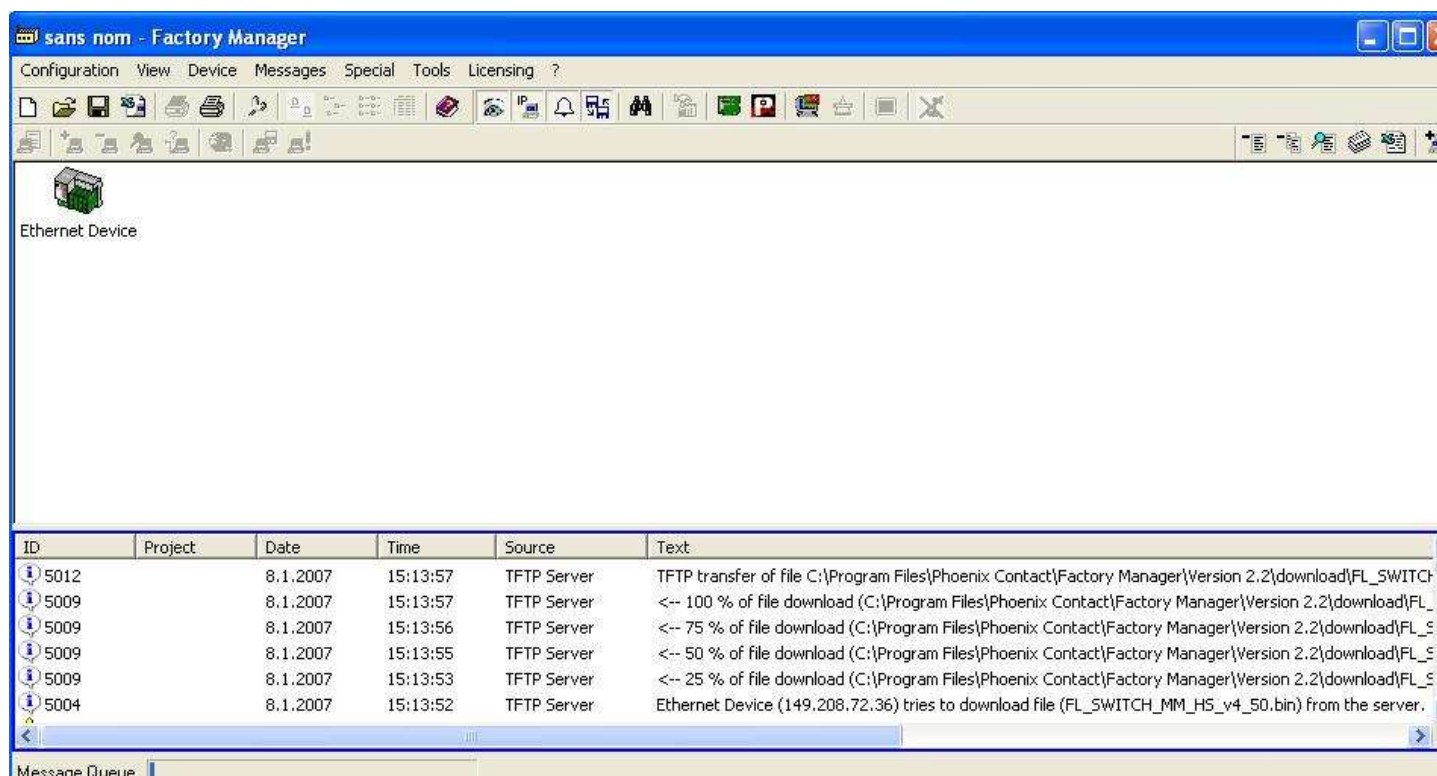


2) Sur l'interface WEB du switch, allez à la page « Software Update ».

- Puis indiquez l'adresse IP de votre PC dans le cadre TFTP.
 - Donnez le nom du fichier BIN : FL_SWITCH_MM_HS_v4_50.bin
- Ce fichier doit impérativement se trouver sous C:\Program Files\Phoenix Contact\Factory Manager\Version 2.2\download
- Choisissez « Update with automatic reboot »
 - Mot de passe « private »
 - Cliquez sur « Apply »



3) Dans Factory Manager, vérifiez que le transfert s'est bien effectué.



4. Vérification de la version du firmware :

Une fois le switch rebooté, le module est prêt. Vous pouvez voir la version firmware sous « Device Information »

