



Parafoudre TRABTECH

Combi-MCB : Parafoudre avec disjoncteur de déconnexion intégré

2 fonctions – Installation simplifiée

VALVETRAB compact MOSO

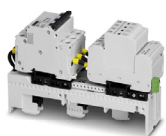
Solution universelle pour système de jeu de barres au pas de 60 mm

Les VAL-CP-MOSO sont des kits parafoudres qui offrent une forte tenue aux courants de courts-circuits destinés aux systèmes de jeu de barres au pas de 60 mm. La combinaison d'un parafoudre avec son disjoncteur de déconnexion sur un support de 54 mm de largeur garantit une sécurité maximum avec une mise en œuvre très simple. Crocheter sur le jeu de barres, raccorder à la terre – C'est fait. La signalisation et le report de défaut permet à tout moment de pouvoir s'assurer que la protection est bien en service.

Enfichabilité et signalisation d'état
La signalisation offre la possibilité de connaître précisément l'état du parafoudre et en cas de nécessité de procéder au remplacement du module défectueux.



Un + Un = Un



VAL-CP-MOSO 60-3S-FM

Référence : 2804403 (réseau à 5 fils)

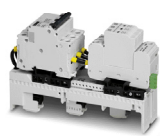
Classe d'essai CEI / Types EN :

Tension nominale U_N : 230/400 V AC ... 240/415 V AC

Courant nominal de décharge I_n (8/20) μ s : 20 kA / circuit

Niveau de protection U_p : $\leq 2,5$ kV

Capacité de courant de choc assigné I_{pk} : 52 kA



VAL-CP-MOSO 60-3C-FM

Référence : 2804416 (réseau à 4 fils)

II/T2

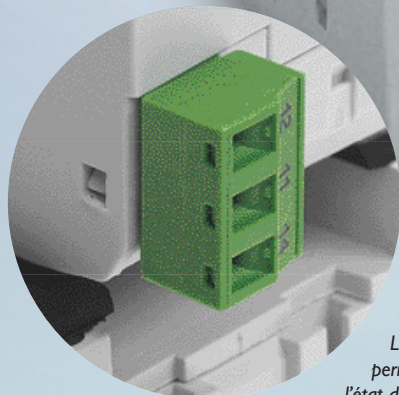
Disjoncteur de déconnexion

Le disjoncteur de déconnexion du parafoudre du VAL-CP-MOSO est spécialement dédié pour optimiser et garantir un fonctionnement sûr et performant. Après déclenchement ou surcharge, le disjoncteur de déconnexion peut être très simplement réenclenché.



Parafoudre

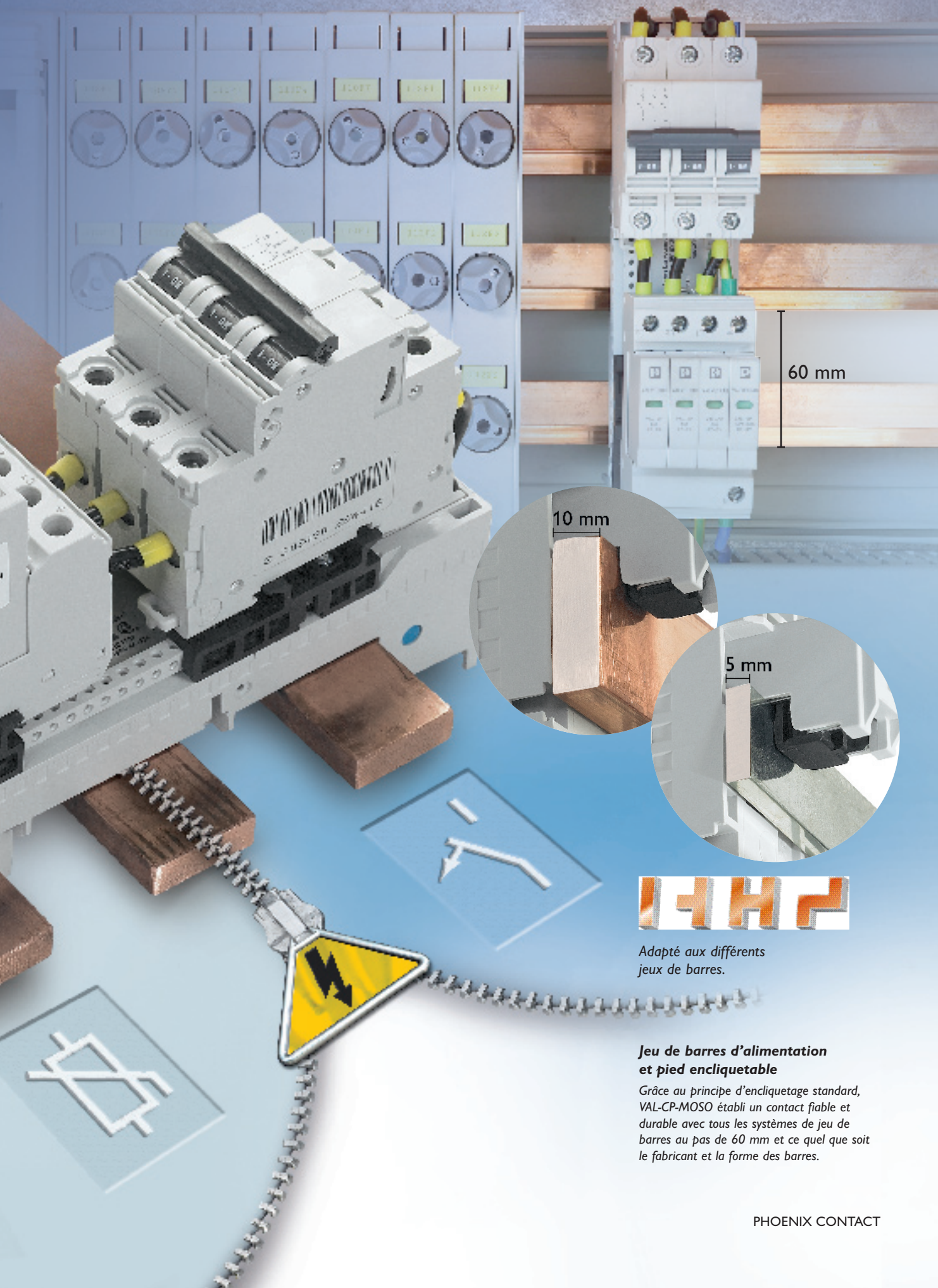
Le VAL-CP est un parafoudre débrochable de Type 2 avec une tension max admissible $U_c = 350$ VAC. Pour répondre parfaitement aux applications, il existe en version Tripolaire et Tétrapolaire. Grâce à son pas de seulement 12 mm par pôle, le VAL-CP-MOSO ne prendra de 54 mm de large en version Tétrapolaire.



Contact de signalisation à distance

Le contact sec inverseur permet de gérer à distance l'état de la protection quel que soit le signal de transmission.





60 mm

10 mm

5 mm



Adapté aux différents jeux de barres.

Jeu de barres d'alimentation et pied encliquetable

Grâce au principe d'encliquetage standard, VAL-CP-MOSO établit un contact fiable et durable avec tous les systèmes de jeu de barres au pas de 60 mm et ce quel que soit le fabricant et la forme des barres.

VALVETRAB compact MCB

Solution universelle pour rail Din

Les VAL-CP-MCB combinent un parafoudre Type 2 à un disjoncteur de déconnexion en un seul module. Il n'est donc pas nécessaire de se soucier du choix du disjoncteur à ajouter. Une double sécurité pour une installation simple et rapide. Une signalisation du défaut permet de s'assurer à tout moment de l'état du parafoudre. A chaque besoin une solution adaptée, aussi bien en monophasé, triphasé ou triphasé avec neutre.

Double sécurité – Choix simplifié

- Parafoudre avec disjoncteur de déconnexion associé
- Mise en œuvre simple et rapide

Systeme débroschable

Les fiches parafoudres peuvent être remplacées individuellement et très simplement. Il suffit de les débroscher pour effectuer une mesure d'isolement.



Un + Un = Un



VAL-CP-MCB-3S-350/40/FM

Référence : 2882750



VAL-CP-MCB-3C-350/40/FM

Référence : 2882776



VAL-CP-MCB-1S-350/40/FM

Référence : 2882763

Classe d'essai CEI / Types EN : II/T2
Tension nominale U_N : 230/400 V AC ... 240/415 V AC
Tension assignée du module : 350 V AC
Courant nominal de décharge I_n (8/20) μ s : 20 kA / circuit
Niveau de protection U_p : $\leq 2,5$ kV

Disjoncteur de déconnexion

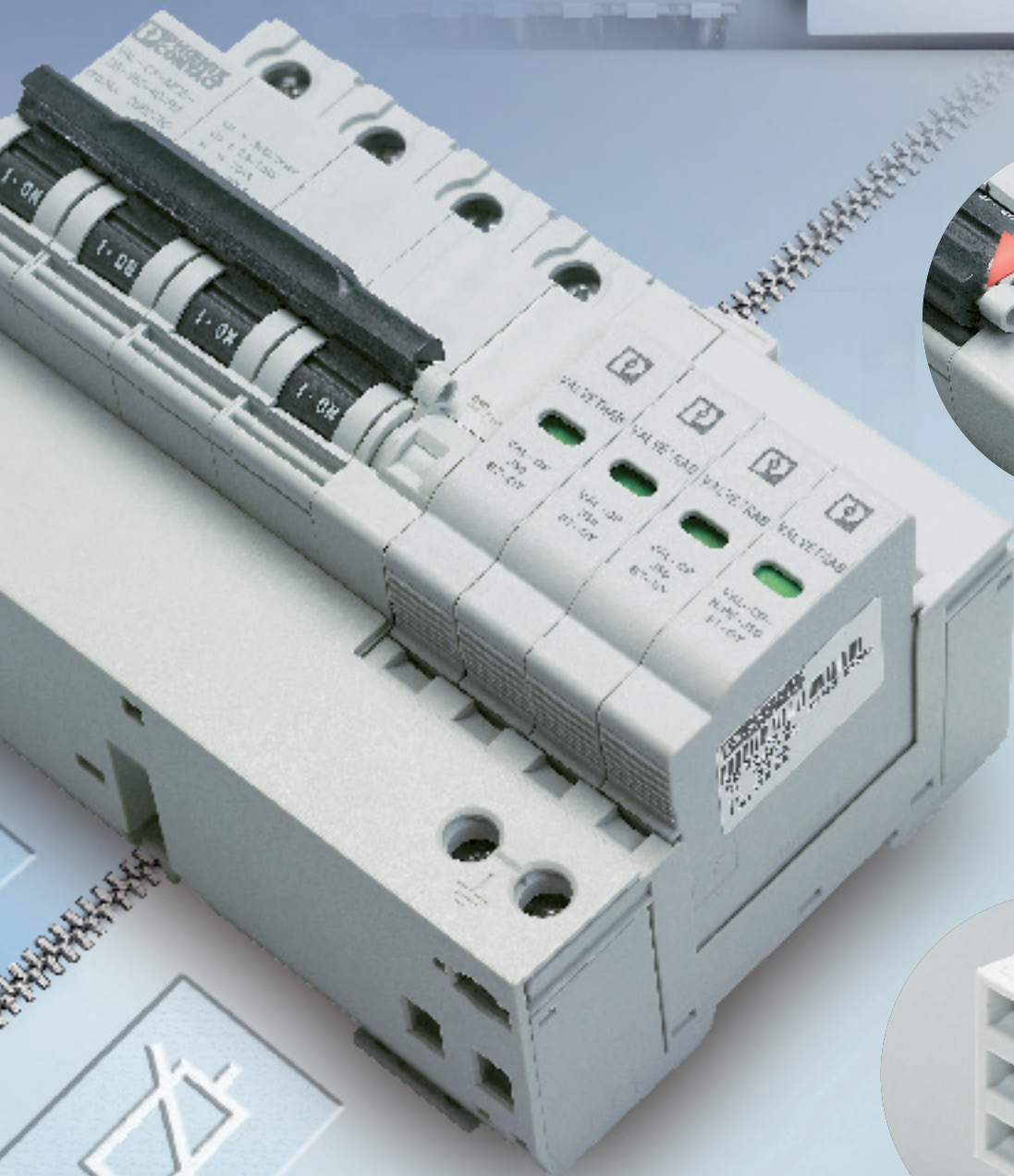
Le disjoncteur de déconnexion du parafoudre du VAL-CP-MOSO est spécialement dédié pour optimiser et garantir un fonctionnement sûr et performant. Après déclenchement ou surcharge, le disjoncteur de déconnexion peut être très simplement réenclenché.



Parafoudre

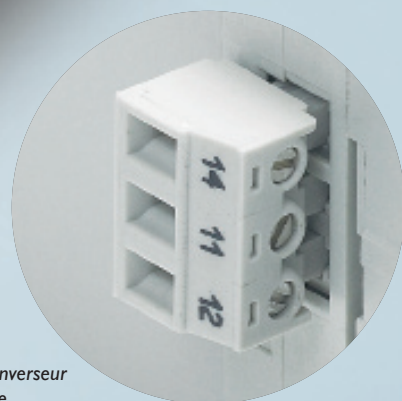
Le VAL-CP est un parafoudre débroschable de Type 2 avec une tension max admissible $U_c = 350$ V AC. Pour répondre parfaitement aux applications, il existe en version Tripolaire et Tétrapolaire. Grâce à son pas de seulement 12 mm par pôle, le VAL-CP-MOSO ne prendra que 54 mm de large en version Tétrapolaire.





Indicateur d'état

La signalisation offre la possibilité de connaître précisément l'état du parafoudre et en cas de nécessité de procéder au remplacement du module défectueux.



Contact de signalisation

Le contact sec de signalisation par inverseur est utilisable quel que soit le type de signal. Qu'il s'agisse du déclenchement du disjoncteur ou d'un défaut sur le parafoudre, l'utilisateur est informé en temps réel.

Informations complémentaires sur les produits présentés et l'univers de solutions Phoenix Contact sur les sites internet correspondants.



Ou contactez-nous directement !

France :

PHOENIX CONTACT SAS
52 Bd de Beaubourg · Émerainville
77436 Marne la Vallée Cedex 2
Tél. : 01 60 17 98 98
Fax : 01 60 17 37 97
www.phoenixcontact.fr

Belgique :

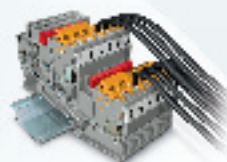
PHOENIX CONTACT NV/SA
Minervastraat 10-12
B-1930 Zaventem
Tél. : 02-7 23 98 11
Fax : 02-7 25 36 14
www.phoenixcontact.be

Suisse :

PHOENIX CONTACT AG
Zürcherstrasse 22
CH-8317 Tagelswangen
Tél. : ++41 (0) 52 354 55 55
Fax : ++41 (0) 52 354 56 99
Mail: infoswiss@phoenixcontact.com
Internet: www.phoenixcontact.ch

Canada :

PHOENIX CONTACT Ltd.
235 Watline Avenue
Mississauga, Ontario
L4Z 1P3
Tél. : (905) 890-2820
Fax : (905) 890-0180
Toll Free 1-800-890-2820
www.phoenixcontact.ca



Connectique industrielle, systèmes de repérage et accessoires pour le montage

CLIPLINE



Connecteurs industriels

CONNEX+



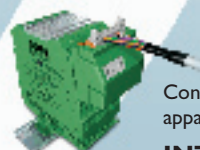
Connectique pour C.I. et boîtiers pour l'électronique

MINICONNEC



Protection antisurtension

TRABTECH



Convertisseurs de signaux, appareillages, alimentations

INTERFACE



Composants et systèmes

AUTOMATION