

MACX MCR-UI-UI-UP

Convertisseur séparateur analogique
avec plus de 1 600 combinaisons de
signaux

MACX MCR-UI-UI-UP avec plus de 1 600 combinaisons de signaux

Le convertisseur séparateur analogique MACX MCR-UI-UI-UP permet de couvrir quelques 1 600 combinaisons de signaux dans le domaine de la technique MCR.

Ainsi, celui-ci est équipé pour toutes les tâches de séparation et de conversion des signaux analogiques.

Grâce à ses nombreuses homologations ainsi que sa plage d'alimentation étendue et ses caractéristiques techniques, il offre de nouvelles possibilités d'emploi sur les marchés posant des exigences en matière de sécurité fonctionnelle, d'universalité et de temps de réponse court.

Le MACX MCR-UI-UI-UP peut être exploité en sortie de façon active ou passive et est disponible alternativement avec des blocs de jonction à raccordement à vis ou à ressort enfichables.

Planification simple, service rapide

La combinaison d'une flexibilité de signal élevée avec isolement sécurisé et certificat SIL offre au client une fiabilité maximale tout en réduisant les coûts de planification et d'exploitation.

SIL
IEC 615



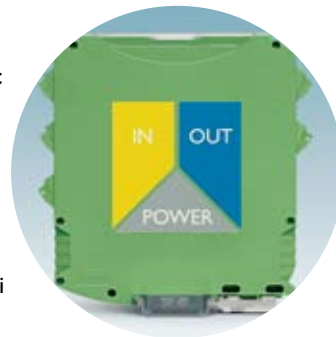
Pour de plus amples informations, consultez le catalogue INTERFACE 2009 et notre site www.phoenixcontact.net/eshop .		Configuration de commande	Configuration standard (-NC)	Configuration de commande	Configuration standard (-NC)
Désignation	Référence	24...230 V AC/DC (-UP) Raccordement à vis	24...230 V AC/DC (-UP) Raccordement à vis	24...230 V AC/DC (-UP) Raccordement à ressort (-SP)	24...230 V AC/DC (-UP) Raccordement à ressort (-SP)
MACX MCR-UI-UI-UP	2811459	x			
MACX MCR-UI-UI-UP-NC	2811297		x		
MACX MCR-UI-UI-UP-SP	2811585			x	
MACX MCR-UI-UI-UP-SP-NC	2811569				x

Caractéristiques techniques essentielles

Pas	12,5 mm
Fréquence limite	10 kHz (30 Hz commutable)
Alimentation	24... 230 V AC/DC
Puissance dissipée	max. 0,8 W
Plage de signal d'entrée	+/- 50 mV ... +/- 100 V DC, +/- 1 mA ... +/- 100 mA DC
Plage de signal de sortie	+/- 10 V, +/- 20 mA, 0 (2) ... 10 V, 0 (4) ... 20 mA
Erreur de transmission	0,1% de la valeur finale
Température ambiante	- 20 °C ... + 70 °C

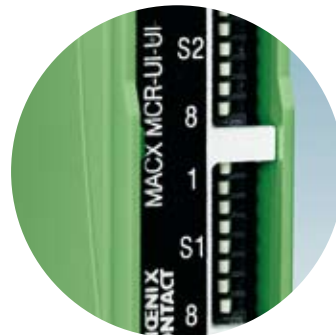
Sûreté de fonctionnement – isolement sécurisé

L'isolation galvanique conséquente entre l'entrée, la sortie et l'alimentation augmente la sûreté de fonctionnement vis-à-vis des perturbations dans votre installation.



Configuration

Grâce aux sélecteurs de codage (DIP) accessibles en face avant, il est possible de constater la configuration de l'appareil même à l'état monté et de l'adapter en cas de nécessité.



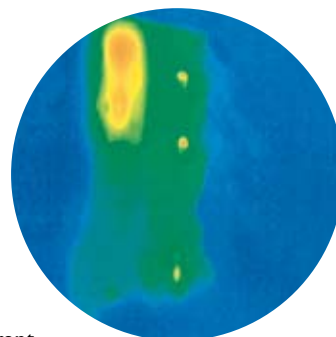
Système de raccordement

Blocs de jonction à raccordement à vis ou à ressort enfichables au choix



Consommation de courant – concept de commutation novateur

Le concept de commutation breveté assure des caractéristiques de transmission précises et une faible consommation de courant. L'auto-échauffement minimal permet ainsi une durée de vie maximale.



2
508



Informations complémentaires sur les produits présentés et l'univers de solutions Phoenix Contact sur les sites internet correspondants.



Ou contactez-nous directement !

France :

PHOENIX CONTACT SAS
52 Bd de Beaubourg · Émerainville
77436 Marne la Vallée Cedex 2
Tél. : 01 60 17 98 98
Fax : 01 60 17 37 97
www.phoenixcontact.fr

Belgique :

PHOENIX CONTACT NV/SA
Minervastraat 10-12
B-1930 Zaventem
Tél. : 02-7 23 98 11
Fax : 02-7 25 36 14
www.phoenixcontact.be

Suisse :

PHOENIX CONTACT AG
Zürcherstrasse 22
CH-8317 Tagelswangen
Tél. : ++41 (0) 52 354 55 55
Fax : ++41 (0) 52 354 56 99
Mail: infoswiss@phoenixcontact.com
Internet: www.phoenixcontact.ch

Canada :

PHOENIX CONTACT Ltd.
235 Watline Avenue
Mississauga, Ontario
L4Z 1P3
Tél. : (905) 890-2820
Fax : (905) 890-0180
Toll Free 1-800-890-2820
www.phoenixcontact.ca

